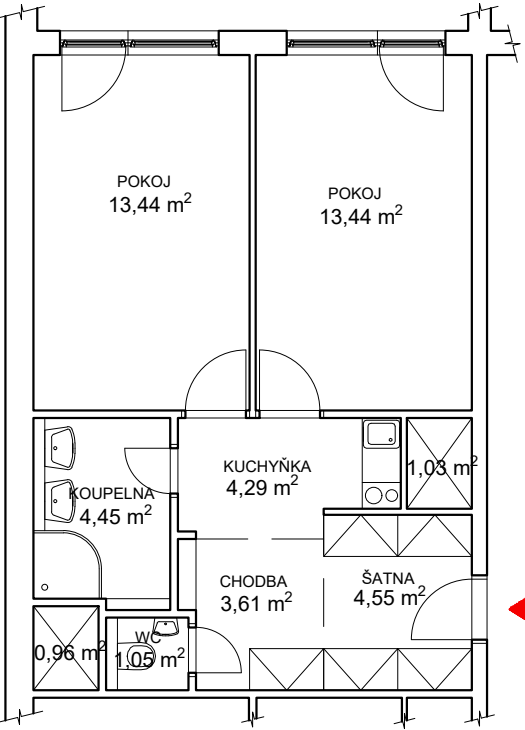
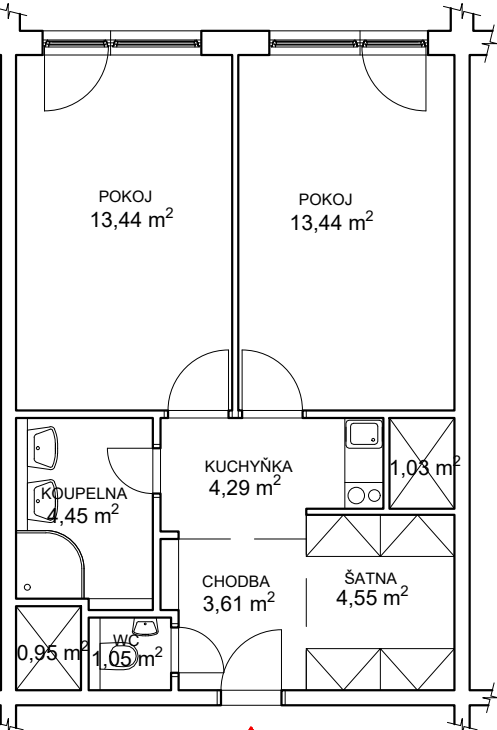


PLOCHY MÍSTNOSTÍ

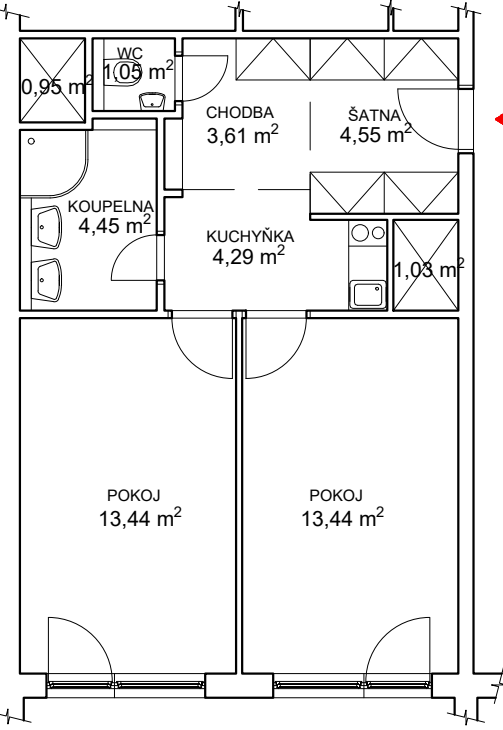
TYP A1 - vstup z boku



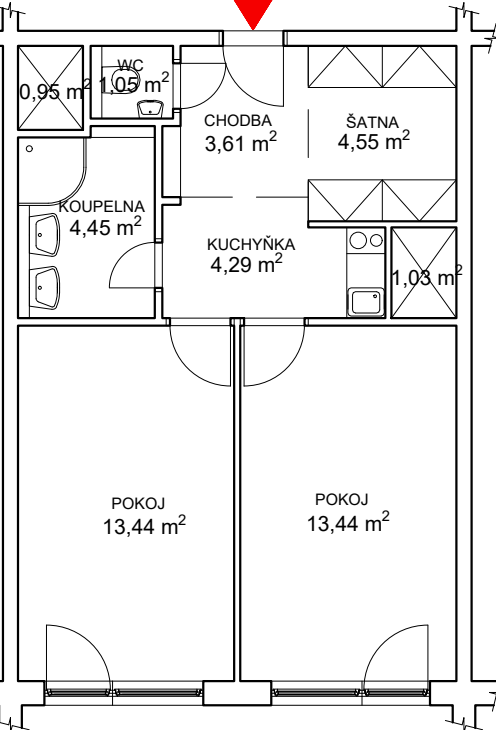
TYP A1 - čelní vstup



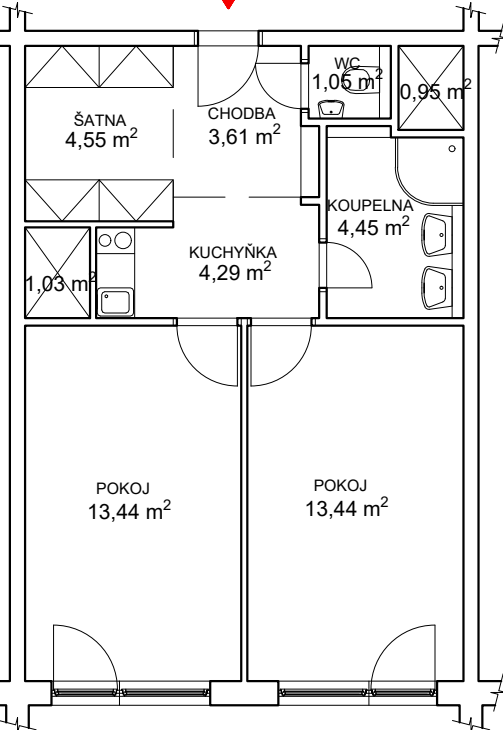
TYP A2 - vstup z boku



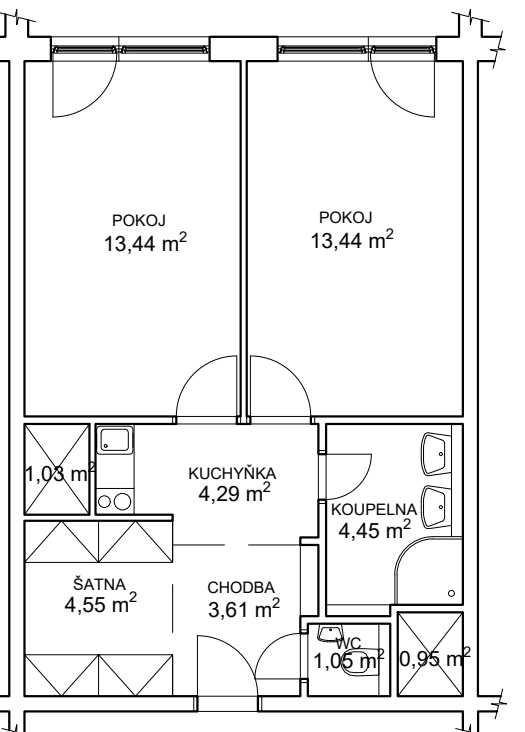
TYP A2 - čelní vstup



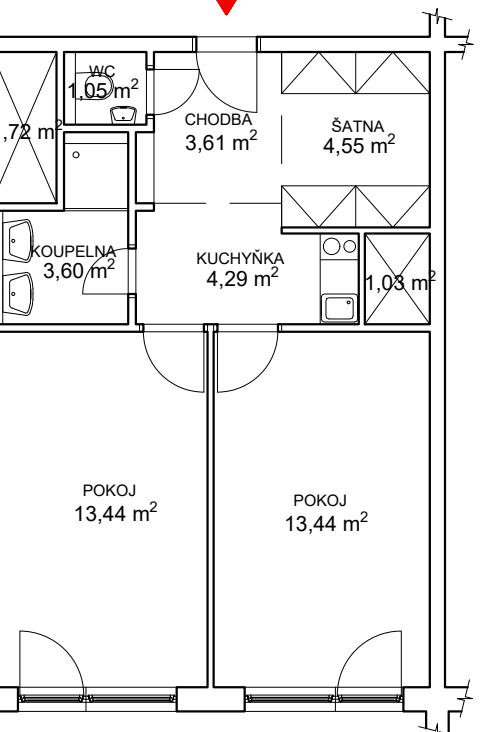
TYP A3



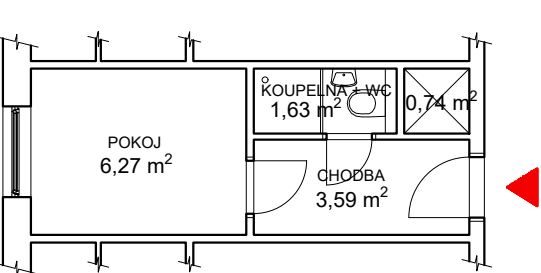
TYP A4



TYP A5



TYP B



LEGENDA:

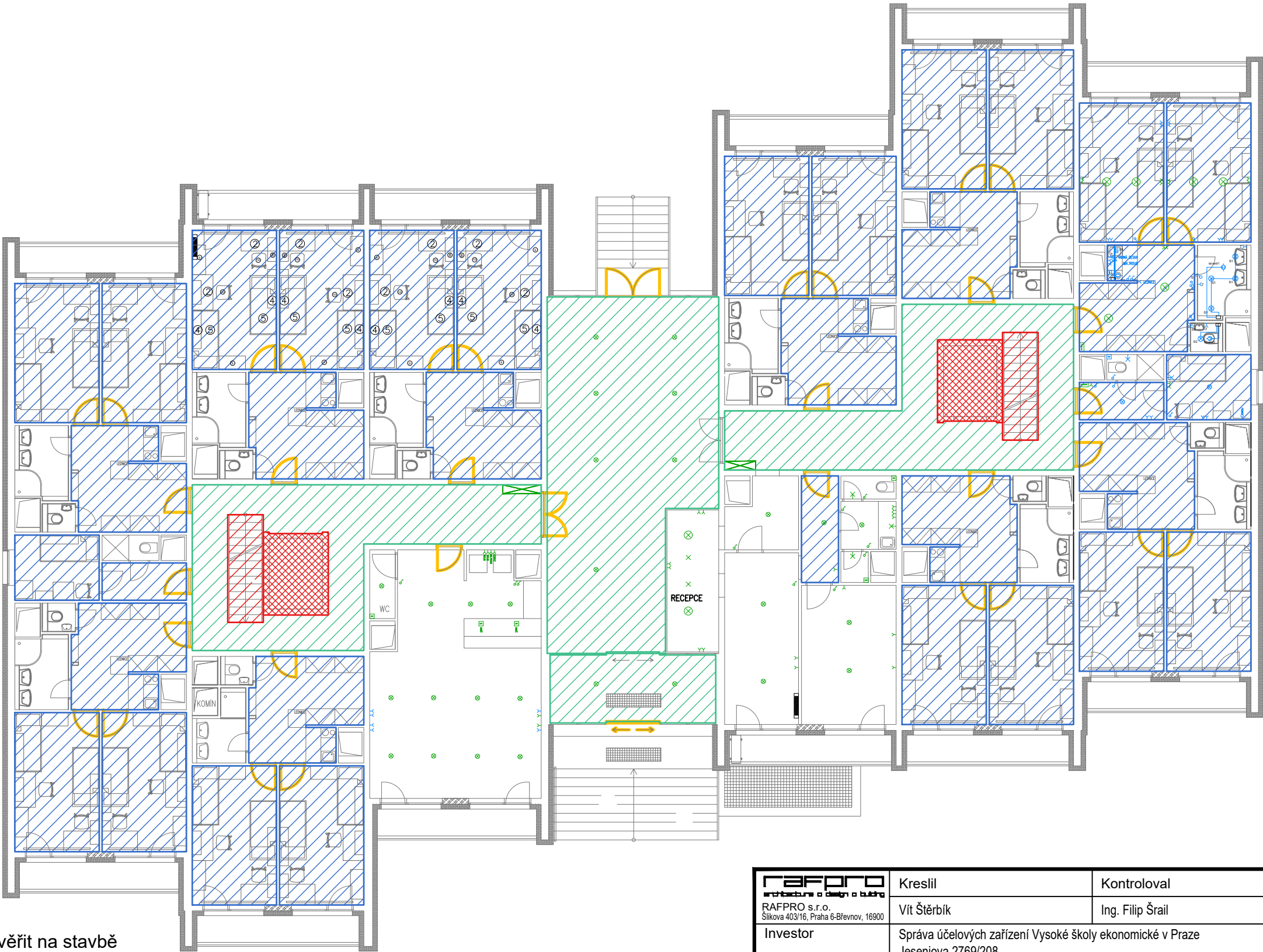
SVISLÉ KONSTRUKCE

POZNÁMKY:

Veškeré rozměry a kóty nutno ověřit na stavbě

V případě zjištění skutečností odlišných od projektové dokumentace neprodleně kontaktovat projektanta.

<div><div>RAFPRO</div><div>architektura a design a bytby</div><div>RAFPRO s.r.o.</div><div>Šlikova 403/16, Praha 6-Břevnov, 16900</div></div>	Kreslil	Kontroloval	Autorizační razítko			
	Vít Štěrbík	Ing. Filip Šrail				
	Investor	Správa účelových zařízení Vysoké školy ekonomické v Praze Jeseniova 2769/208				
	Místo stavby	Jeseniova 355/212, parc.č. 3619/2, Koleje VŠE v areálu Jarov				
	Obec	Žižkov, Městská část Praha 3, Hlavní město Praha				
Název akce						
STAVEBNÍ ÚPRAVY						
Dílčí část akce BLOK F					Formát	
					Stupeň	DVZ
Profese D.1.1. Architektonicko-stavební řešení					Datum	03/2022
			Zakázka č.	2022-VSE004		
Název výkresu		Výkres č.	Měřítko	Paré č.		
PLOCHY MÍSTNOSTÍ		D.1.1.1	1:100	0123456789		



**POZNÁMKY:**  
Veškeré rozměry a kóty nutno ověřit na stavbě  
V případě zjištění skutečností odlišných od projektové dokumentace neprodleně kontaktovat projektanta.

- LEGENDA:**
- SVISLÉ KONSTRUKCE
  - VÝMĚNA PODLAHOVÉ KRYTINY – POKOJ + PŘEDSÍŇ
  - VÝMĚNA PODLAHOVÉ KRYTINY – CHODBA
  - VÝMĚNA PODLAHOVÉ KRYTINY – SCHODIŠTĚ

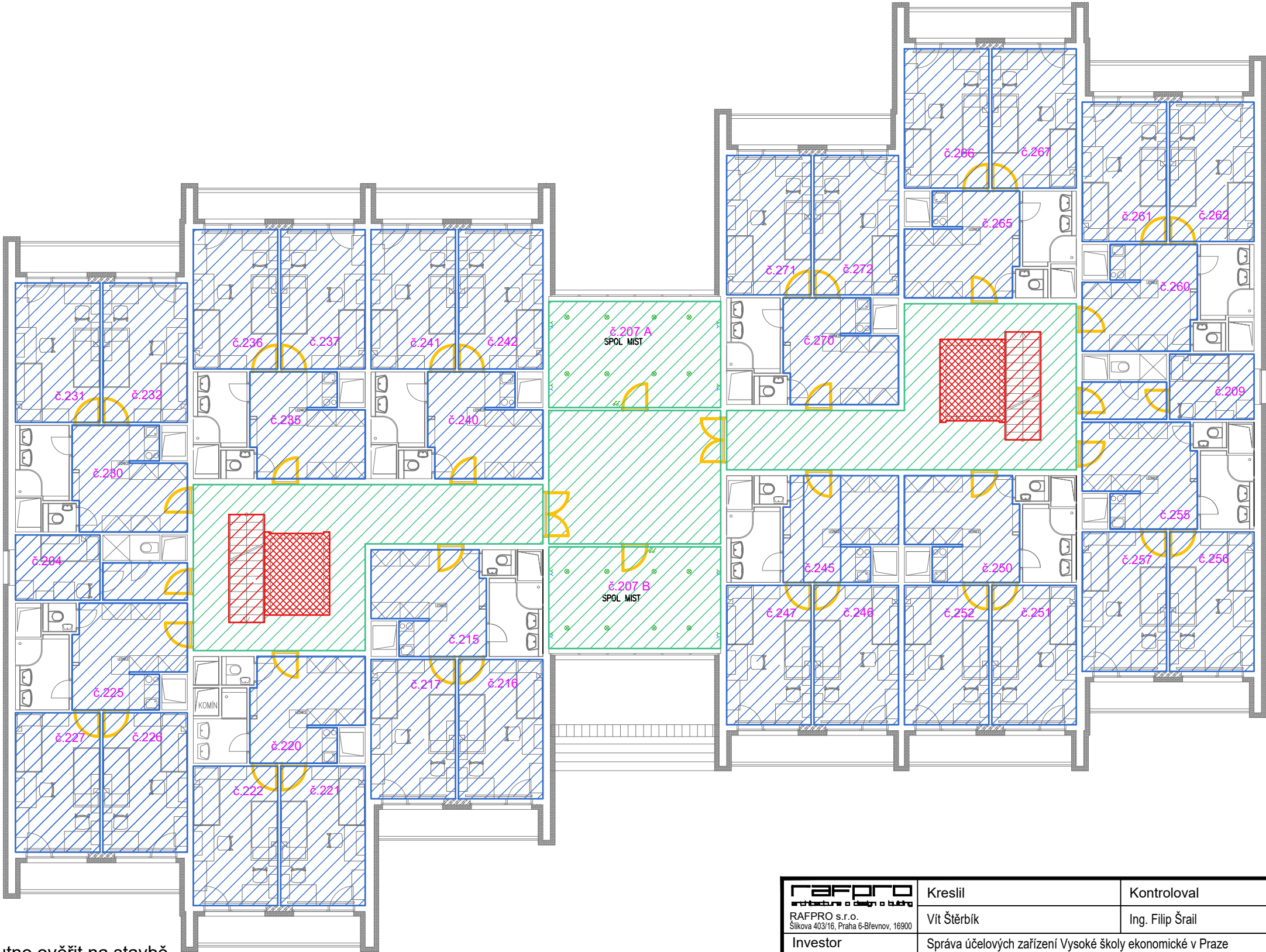
POZNÁMKA: V RÁMCI VÝMĚNY PODLAHOVÉ KRYTINY BUDE PROVEDENA NOVÁ VYROVNÁVACÍ STĚRKA.

- REKONSTRUKCE VÝTAHŮ

VÝMĚNA PROTIPOŽÁRNÍCH DVEŘÍ  
DODÁVKOU SPOLEČNĚ S PŘÍSTUPOVÝM SYSTÉMEM

<div>RAFPRO</div> <div>architektura a design a byt</div> <div>RAFPRO s.r.o.</div> <div>Šlikova 403/16, Praha 6-Břevnov, 16900</div>		Kreslil	Kontroloval	Autorizační razítko	
		Vít Štěrbík	Ing. Filip Šrail		
Investor	Správa účelových zařízení Vysoké školy ekonomické v Praze Jeseniova 2769/208				
Místo stavby	Jeseniova 355/212, parc.č. 3619/2, Koleje VŠE v areálu Jarov				
Obec	Žižkov, Městská část Praha 3, Hlavní město Praha				
Název akce					
STAVEBNÍ ÚPRAVY					
Dílčí část akce BLOK F				Formát	
				Stupeň	DVZ
Profese D.1.1. Architektonicko-stavební řešení				Datum	03/2022
				Zakázka č.	2022-VSE004
Název výkresu			Výkres č.	Měřítko	Paré č.
VÝMĚNA P. KRYTINY A DVEŘÍ + REK. VÝTAHŮ - 1.NP			D.1.1.2	1:150	0123456789






2-6, 8-9NP



POZNÁMKY:

Veškeré rozměry a kóty nutno ověřit na stavbě  
V případě zjištění skutečností odlišných od projektové dokumentace neprodleně kontaktovat projektanta.

LEGENDA:


-  SVISLÉ KONSTRUKCE
-  VÝMĚNA PODLAHOVÉ KRYTINY – POKOJ + PŘEDSÍŇ
-  VÝMĚNA PODLAHOVÉ KRYTINY – CHODBA
-  VÝMĚNA PODLAHOVÉ KRYTINY – SCHODIŠTĚ
-  REKONSTRUKCE VÝTAHŮ

POZNÁMKA: V RÁMCI VÝMĚNY PODLAHOVÉ KRYTINY BUDE PROVEDENA NOVÁ VYROVNÁVACÍ STĚRKA.

 VÝMĚNA PROTIPOŽÁRNÍCH DVEŘÍ  
DODÁVKOU SPOLEČNĚ S PŘÍSTUPOVÝM SYSTÉMEM

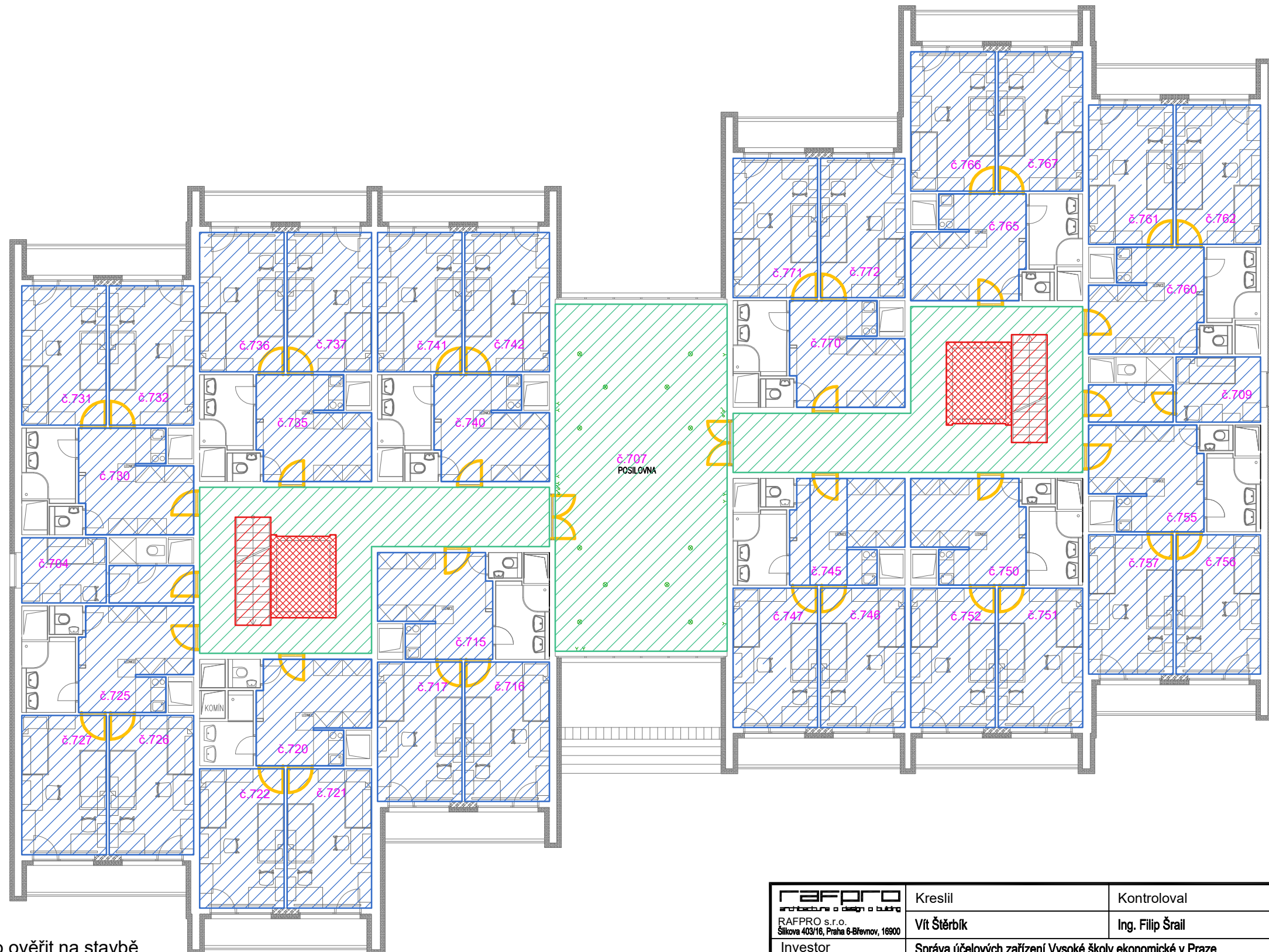
Pozn.:  
Číslování odpovídá 2.NP. Vyšší podlaží mají  
číslování obdobné, jen první číslice odpovídá  
číslo podlaží.

- Př.: 2.NP - č.241  
3.NP - č.341  
4.NP - č.441  
5.NP - č.541  
6.NP - č.641  
8.NP - č.841  
9.NP - č.941

<div> architektura a design o.b.t.s.r.o. RAFPRO s.r.o. Šlikova 403/16, Praha 6-Břevnov, 16900</div>	Kreslil	Kontroloval	Autorizační razítko	
	Vít Štěrbík	Ing. Filip Šrail		
	Investor	Správa účelových zařízení Vysoké školy ekonomické v Praze Jeseniova 2769/208		
	Místo stavby	Jeseniova 355/212, parc.č. 3619/2, Koleje VŠE v areálu Jarov		
Obec	Žižkov, Městská část Praha 3, Hlavní město Praha			
Název akce				
STAVEBNÍ ÚPRAVY				
Dílčí část akce BLOK F			Formát	
			Stupeň	DVZ
Profese D.1.1. Architektonicko-stavební řešení			Datum	03/2022
			Zakázka č.	2022-VSE004
Název výkresu		Výkres č.	Měřítko	Paré č.
VÝMĚNA P. KR. A DVEŘÍ + REK. VÝTAHŮ - 2.-6., 8.-9. NP		D.1.1.3	1:150	0123456789



## 7.NP



## POZNÁMKY:

Veškeré rozměry a kóty nutno ověřit na stavbě

V případě zjištění skutečností odlišných od projektové dokumentace neprodleně kontaktovat projektanta.

LEGENDA:

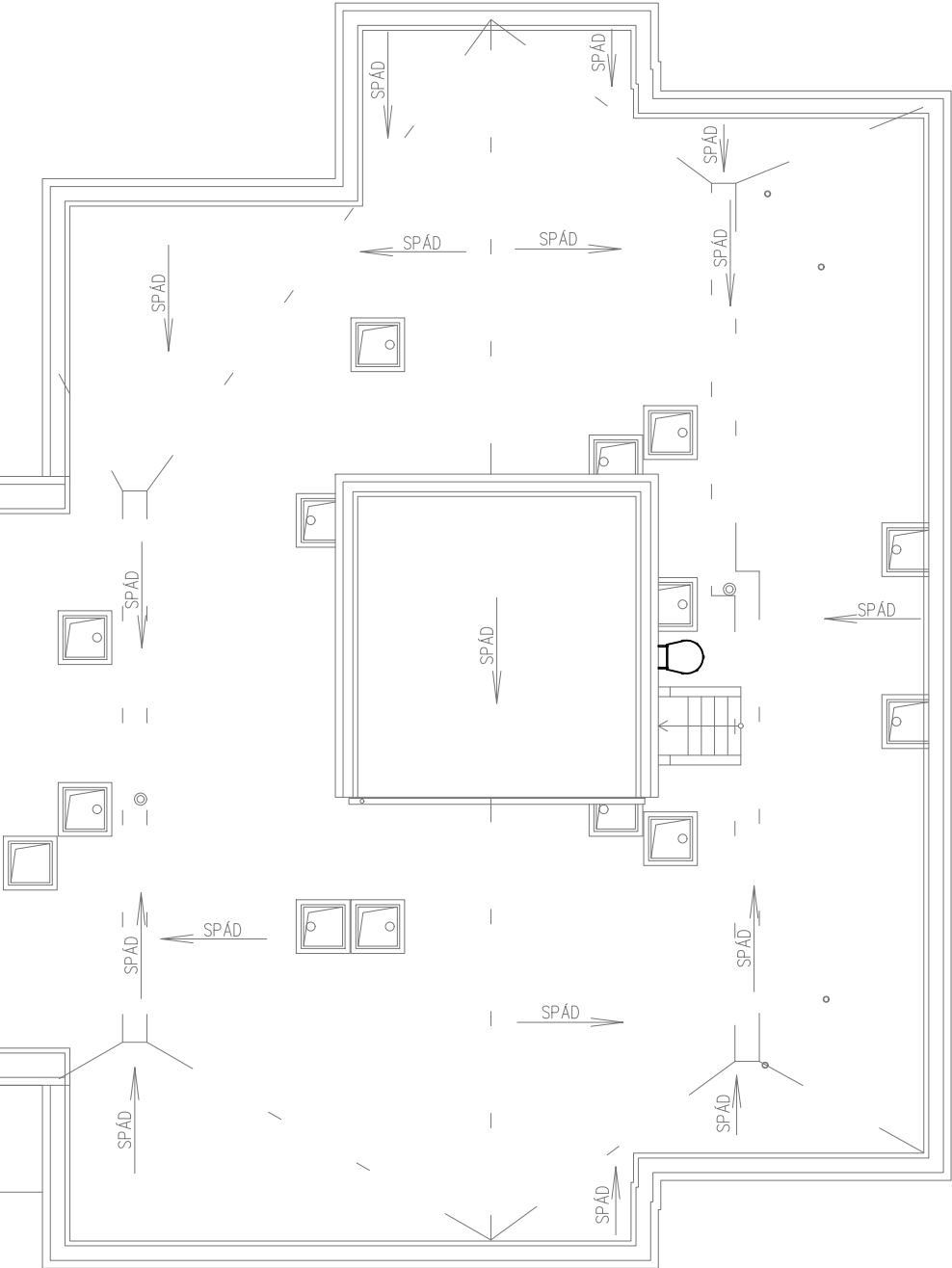
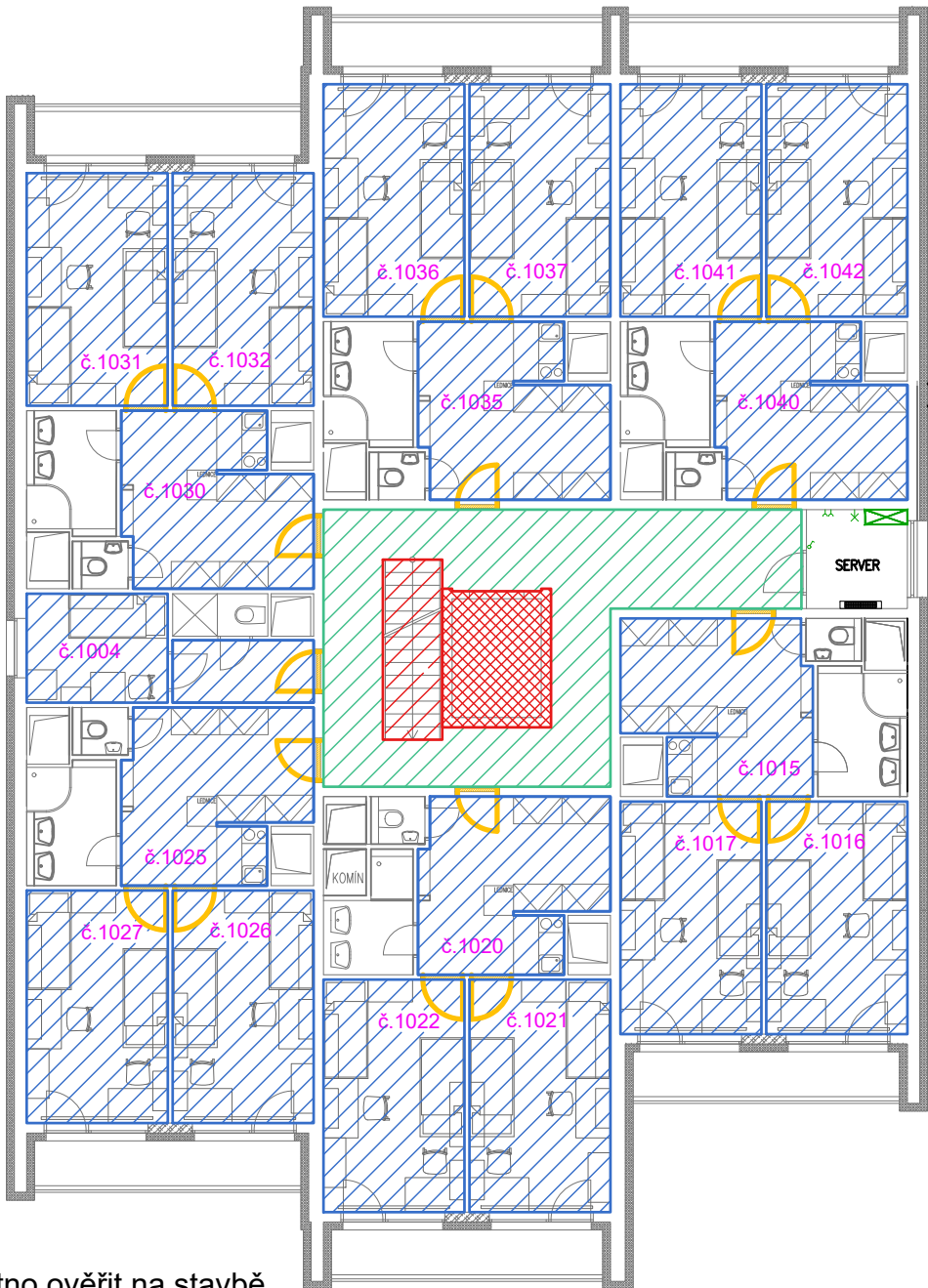
	SVISLÉ KONSTRUKCE
	VÝMĚNA PODLAHOVÉ KRYTINY – POKOJ + PŘEDSÍŇ
	VÝMĚNA PODLAHOVÉ KRYTINY – CHODBA
	VÝMĚNA PODLAHOVÉ KRYTINY – SCHODIŠTĚ

POZNÁMKA: V RÁMCI VÝMĚNY PODLAHOVÉ KRYTINY BUDE PROVEDENA NOVÁ VYROVNÁVACÍ STĚRKA.

REKONSTRUKCE VÝTAHŮ

## VÝMĚNA PROTIPOŽÁRNÍCH DVEŘÍ DODÁVKOU SPOLEČNĚ S PŘÍSTUPOVÝM SYSTÉMEM

<div><div><div>rafprow</div><div>architektura a design a building</div></div><div>RAFPRO s.r.o. Štikova 403/16, Praha 6-Břevnov, 16900</div></div>		Kreslil	Kontroloval	Autorizační razítko	
Investor		Vít Štěrbík	Ing. Filip Šrail		
Místo stavby		Správa účelových zařízení Vysoké školy ekonomické v Praze Jeseniova 2769/208			
Obec		Jeseniova 355/212, parc.č. 3619/2, Koleje VŠE v areálu Jarov Žižkov, Městská část Praha 3, Hlavní město Praha			
Název akce					
Dílčí část akce		Formát			
Profese		Stupeň		DVZ	
Název výkresu		Datum		03/2022	
VÝMĚNA P. KRYTINY A DVEŘÍ + REK. VÝTAHŮ - 7.NP		Zakázka č.		2022-VSE004	
Výkres č.		Měřítko		Paré č.	
D.1.1.4		1:150		0123456789	



**POZNÁMKY:**  
Veškeré rozměry a kóty nutno ověřit na stavbě  
V případě zjištění skutečností odlišných od projektové dokumentace neprodleně kontaktovat projektanta.

**LEGENDA:**

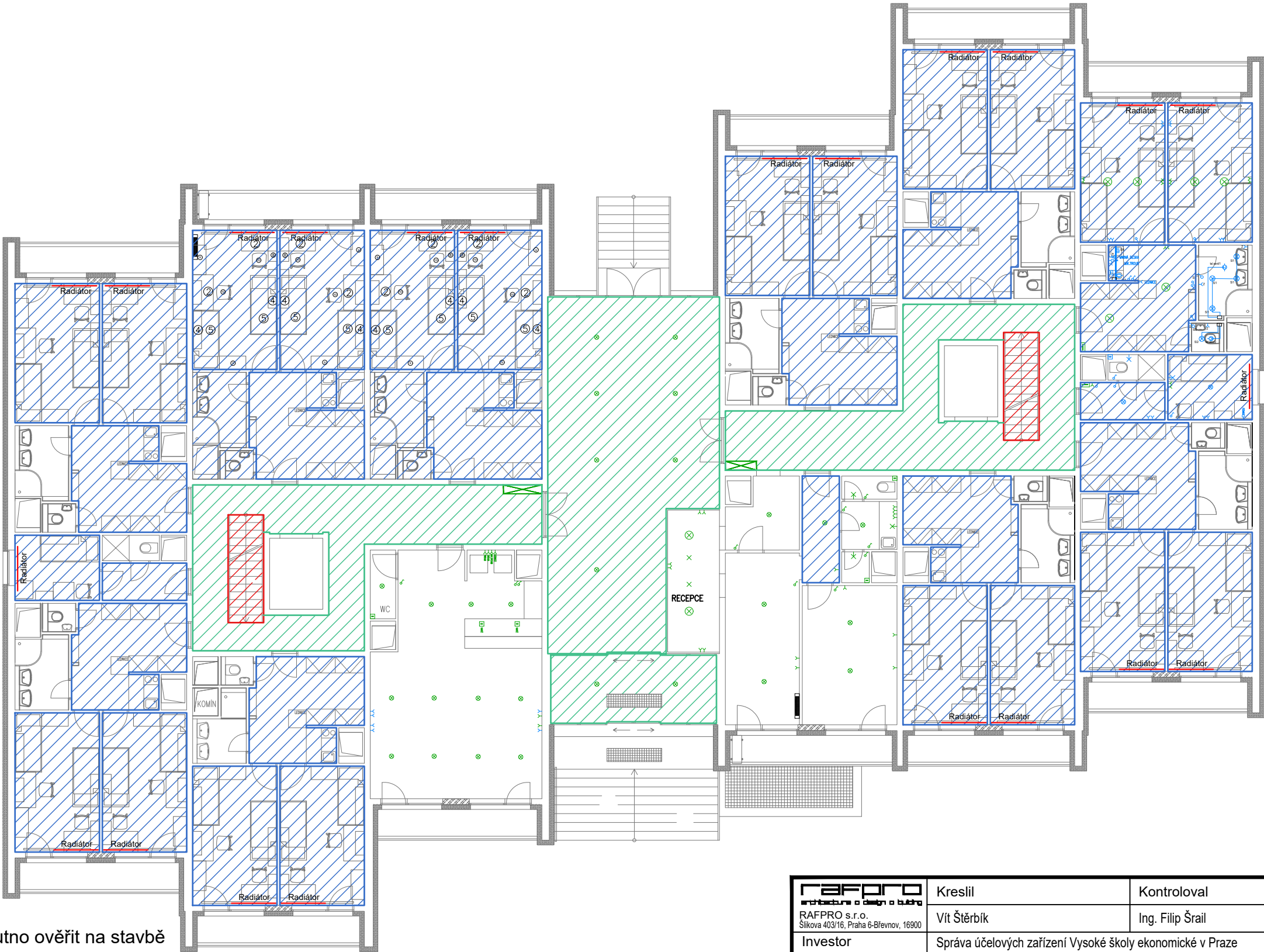
- SVISLÉ KONSTRUKCE
- VÝMĚNA PODLAHOVÉ KRYTINY – POKOJ + PŘEDSÍŇ
- VÝMĚNA PODLAHOVÉ KRYTINY – CHODBA
- VÝMĚNA PODLAHOVÉ KRYTINY – SCHODIŠTĚ

POZNÁMKA: V RÁMCI VÝMĚNY PODLAHOVÉ KRYTINY BUDE PROVEDENA NOVÁ VYROVŇAVACÍ STĚRKA.

- REKONSTRUKCE VÝTAHŮ

VÝMĚNA PROTIPOŽÁRNÍCH DVEŘÍ  
DODÁVKOU SPOLEČNĚ S PŘÍSTUPOVÝM SYSTÉMEM

<div>RAFPRO</div> <div>architecture &amp; design &amp; building</div> <div>RAFPRO s.r.o.</div> <div>Šlikova 403/16, Praha 6-Břevnov, 16900</div>		Kreslil	Kontroloval	Autorizační razítko	
Vít Štěrbík		Ing. Filip Šrail			
Investor	Správa účelových zařízení Vysoké školy ekonomické v Praze Jeseniova 2769/208				
Místo stavby	Jeseniova 355/212, parc.č. 3619/2, Koleje VŠE v areálu Jarov				
Obec	Žižkov, Městská část Praha 3, Hlavní město Praha				
Název akce					
STAVEBNÍ ÚPRAVY					
Dílčí část akce BLOK F			Formát		
			Stupeň	DVZ	
Profese D.1.1. Architektonicko-stavební řešení			Datum	03/2022	
			Zakázka č.	2022-VSE004	
Název výkresu		Výkres č.	Měřítko	Paré č.	
VÝMĚNA P. KRYTINY A DVEŘÍ + REK. VÝTAHŮ - 10.-11.NP		D.1.1.5	1:150	0123456789	



Veškeré rozměry a kóty nutno ověřit na stavbě

V případě zjištění skutečností odlišných od projektové dokumentace neprodleně kontaktovat projektanta.

LEGENDA:

SVISLÉ KONSTRUKCE

MALBA – POKOJ + PŘEDSÍŇ

MALBA – CHODBA

MALBA – SCHODIŠTĚ

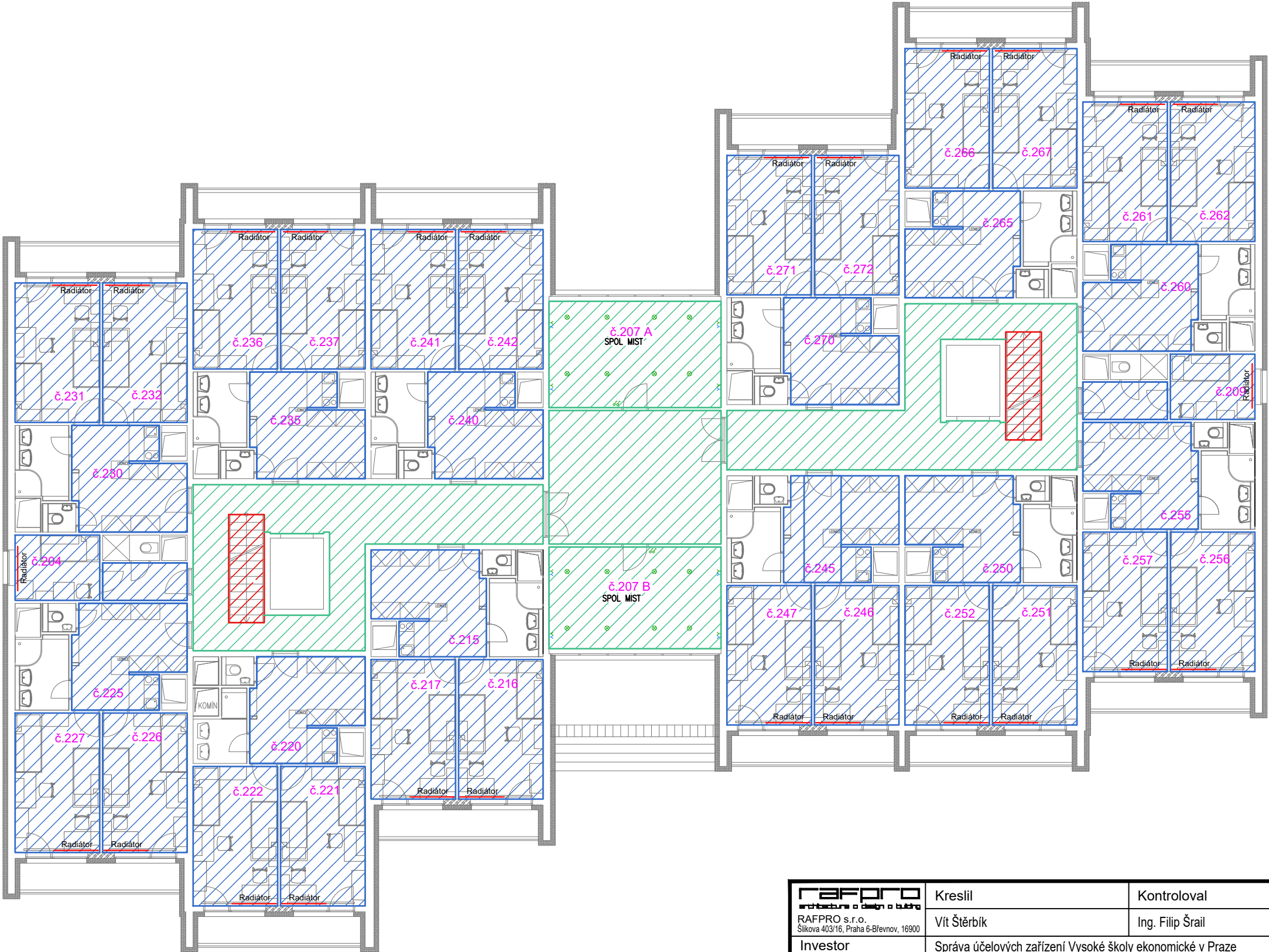
Radiátor

NÁTĚR RADIÁTORŮ

<div><div>RAFPRO</div><div>architektura a design a byt</div><div>RAFPRO s.r.o.</div><div>Šlikova 403/16, Praha 6-Břevnov, 16900</div></div>	Kreslil	Kontroloval	Autorizační razítko	
	Vít Štěrbík	Ing. Filip Šrail		
	Investor	Správa účelových zařízení Vysoké školy ekonomické v Praze Jeseniova 2769/208		
	Místo stavby	Jeseniova 355/212, parc.č. 3619/2, Koleje VŠE v areálu Jarov		
	Obec	Žižkov, Městská část Praha 3, Hlavní město Praha		
Název akce				
STAVEBNÍ ÚPRAVY				
Dílčí část akce BLOK F			Formát	
			Stupeň	DVZ
Profese D.1.1. Architektonicko-stavební řešení			Datum	03/2022
			Zakázka č.	2022-VSE004
Název výkresu		Výkres č.	Měřítko	Paré č.
MALBY A NÁTĚRY - 1.NP		D.1.1.6	1:150	0123456789



2-6, 8-9NP

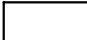






POZNÁMKY:

Veškeré rozměry a kóty nutno ověřit na stavbě

V případě zjištění skutečností odlišných od projektové dokumentace neprodleně kontaktovat projektanta.

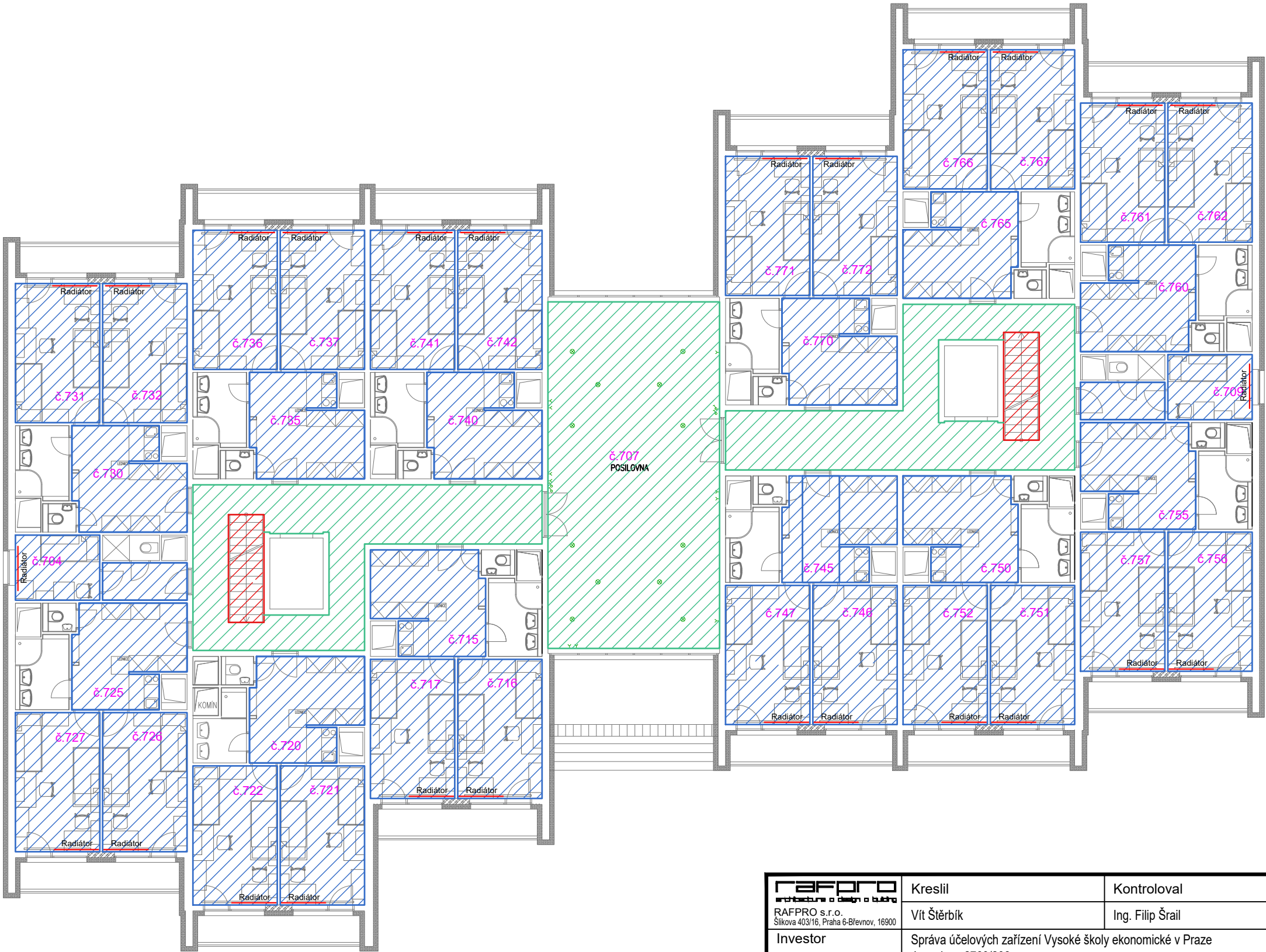
LEGENDA:

-  SVISLÉ KONSTRUKCE
-  MALBA – POKOJ + PŘEDSÍŇ
-  MALBA – CHODBA
-  MALBA – SCHODIŠTĚ
-  NÁTĚR RADIÁTORŮ

Pozn.:  
Číslování odpovídá 2.NP. Vyšší podlaží mají  
číslování obdobné, jen první číslice odpovídá  
číslu podlaží.

- Př.: 2.NP - č.241  
3.NP - č.341  
4.NP - č.441  
5.NP - č.541  
6.NP - č.641  
8.NP - č.841  
9.NP - č.941

<div>RAFPRO</div> <div>architektura a design o.b.t.h.g</div> <div>RAFPRO s.r.o.</div> <div>Šlikova 403/16, Praha 6-Břevnov, 16900</div>		Kreslil	Kontroloval	Autorizační razítko	
Investor		Vit Štěrbík	Ing. Filip Šrail		
Místo stavby		Správa účelových zařízení Vysoké školy ekonomické v Praze Jeseniova 2769/208			
Obec		Jeseniova 355/212, parc.č. 3619/2, Koleje VŠE v areálu Jarov			
		Žižkov, Městská část Praha 3, Hlavní město Praha			
Název akce					
STAVEBNÍ ÚPRAVY					
Dílčí část akce BLOK F				Formát	
				Stupeň	DVZ
Profese D.1.1. Architektonicko-stavební řešení				Datum	03/2022
				Zakázka č.	2022-VSE004
Název výkresu			Výkres č.	Měřítko	Paré č.
MALBY A NÁTĚRY - 2.-6. NP, 8.-9. NP			D.1.1.7	1:150	0123456789

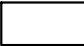






POZNÁMKY:

Veškeré rozměry a kóty nutno ověřit na stavbě

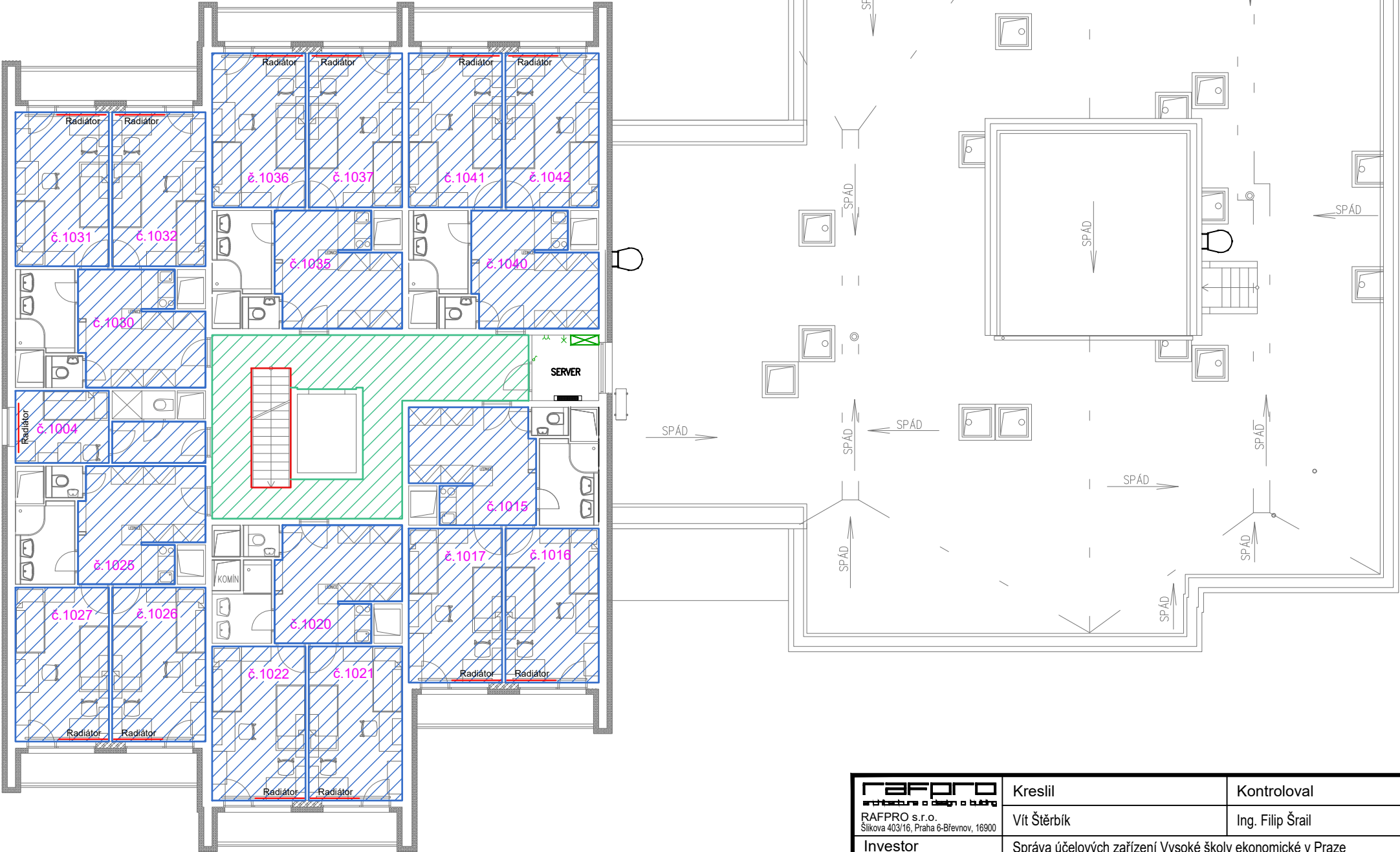
V případě zjištění skutečností odlišných od projektové dokumentace neprodleně kontaktovat projektanta.

LEGENDA:

-  SVISLÉ KONSTRUKCE
-  MALBA – POKOJ + PŘEDSÍŇ
-  MALBA – CHODBA
-  MALBA – SCHODIŠTĚ
-  NÁTĚR RADIÁTORŮ

<div><div><div>RAFPRO</div><div>architektura a design a byt</div></div><div>RAFPRO s.r.o.</div><div>Šlikova 403/16, Praha 6-Břevnov, 16900</div></div>	Kreslil	Kontroloval	Autorizační razítko	
	Vít Štěrbík	Ing. Filip Šrail		
	Investor	Správa účelových zařízení Vysoké školy ekonomické v Praze Jeseniova 2769/208		
	Místo stavby	Jeseniova 355/212, parc.č. 3619/2, Koleje VŠE v areálu Jarov		
	Obec	Žižkov, Městská část Praha 3, Hlavní město Praha		
Název akce				
STAVEBNÍ ÚPRAVY				
Dílčí část akce				
BLOK F				
Profese				
D.1.1. Architektonicko-stavební řešení			Formát	
			Stupeň	DVZ
			Datum	03/2022
			Zakázka č.	2022-VSE004
Název výkresu		Výkres č.	Měřítko	Paré č.
MALBY A NÁTĚRY - 7.NP		D.1.1.8	1:150	0123456789





POZNÁMKY:

Veškeré rozměry a kóty nutno ověřit na stavbě

V případě zjištění skutečností odlišných od projektové dokumentace neprodleně kontaktovat projektanta.

LEGENDA:

- SVISLÉ KONSTRUKCE
- MALBA – POKOJ + PŘEDSÍŇ
- MALBA – CHODBA
- MALBA – SCHODIŠTĚ
- NÁTĚR RADIÁTORŮ

<div>RAFPRO</div> <div>architektura a design a byt</div> <div>RAFPRO s.r.o.</div> <div>Šlikova 403/16, Praha 6-Břevnov, 16900</div>	Kreslil	Kontroloval	Autorizační razítko		
	Vít Štěrbík	Ing. Filip Šrail			
	Investor	Správa účelových zařízení Vysoké školy ekonomické v Praze Jeseniova 2769/208			
	Místo stavby	Jeseniova 355/212, parc.č. 3619/2, Koleje VŠE v areálu Jarov			
	Obec	Žižkov, Městská část Praha 3, Hlavní město Praha			
Název akce			<div></div>		
STAVEBNÍ ÚPRAVY					
Dílčí část akce BLOK F		Formát			
		Stupeň			DVZ
Profese D.1.1. Architektonicko-stavební řešení		Datum			03/2022
		Zakázka č.	2022-VSE004		
Název výkresu		Výkres č.	Měřítko	Paré č.	
MALBY A NÁTĚRY - 10.-11.NP		D.1.1.9	1:150	0123456789	